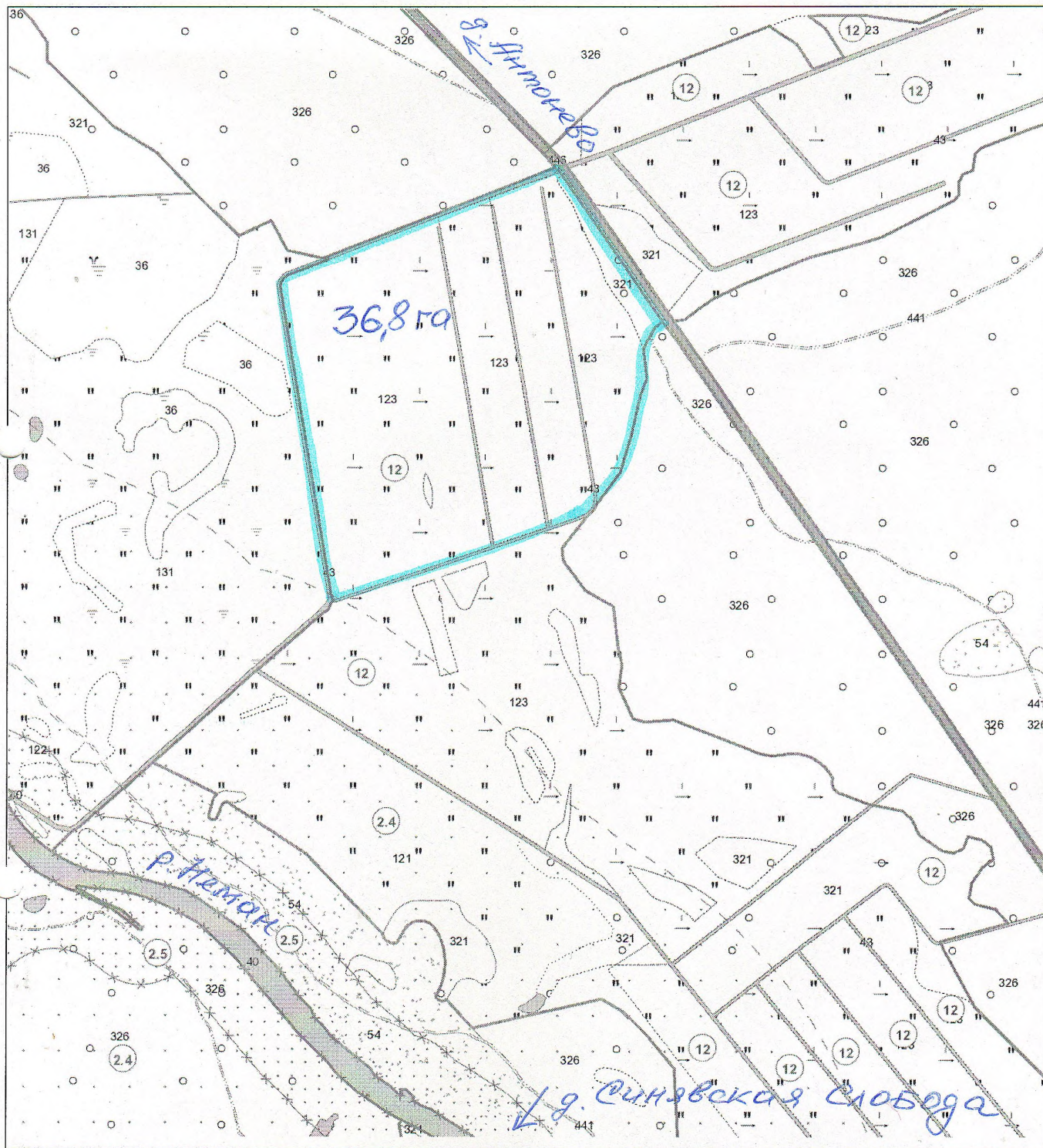


ВЫКОПИРОВКА
из земельно-кадастрового плана
КСУП "Царюка"



Выкопировка изготовлена с Геопортала ЗИС

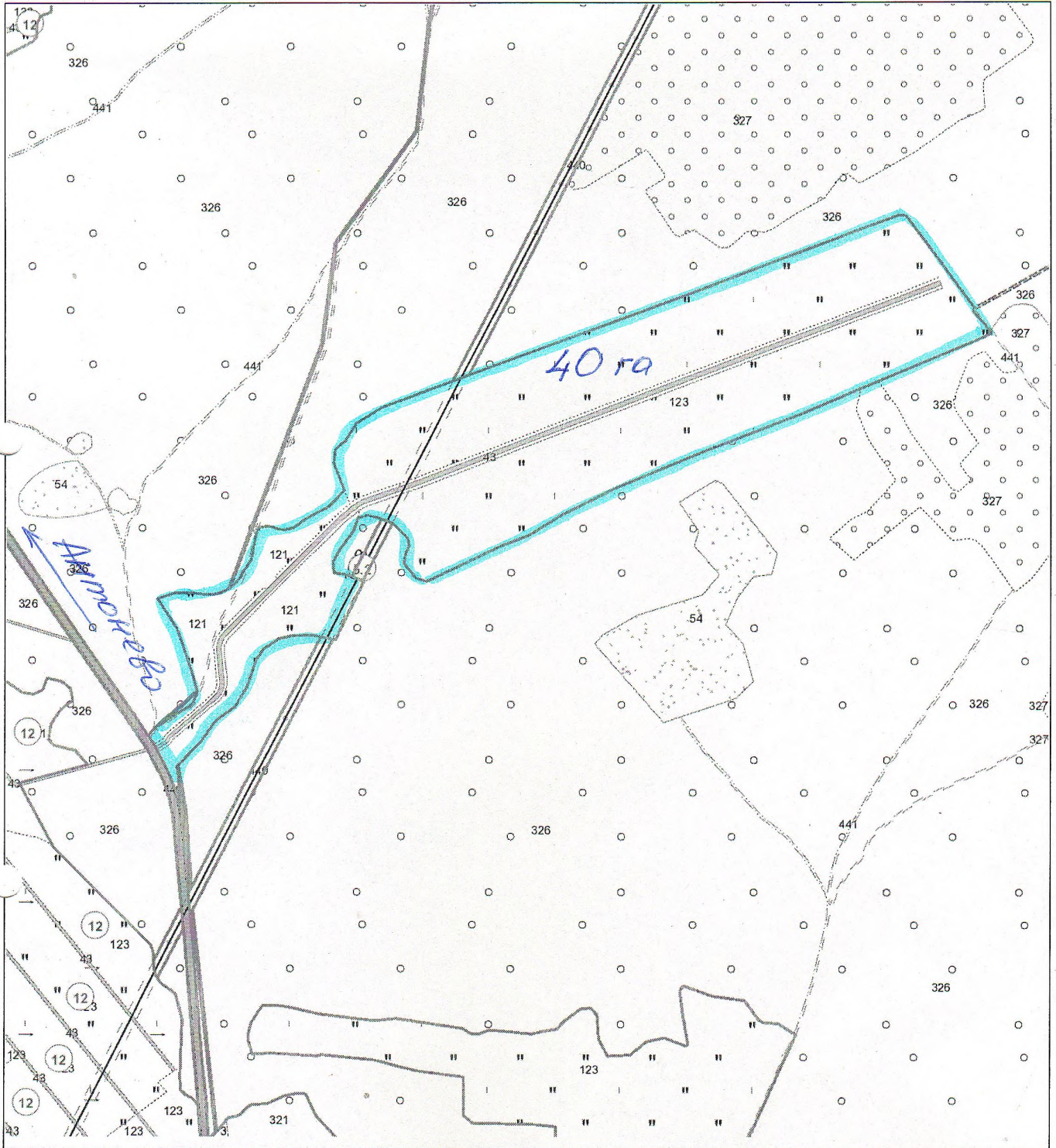
Масштаб 1:10000

*Земельный участок для включения в фонд
перераспределения земель
согласовано.
Директор КСУП "Царюка"*



А. Н. Лейко

ВЫКОПИРОВКА
из земельно-кадастрового плана
КСУП "Царюка"



Выкопировка изготовлена с Геопортала ЗИС

Масштаб 1:10000

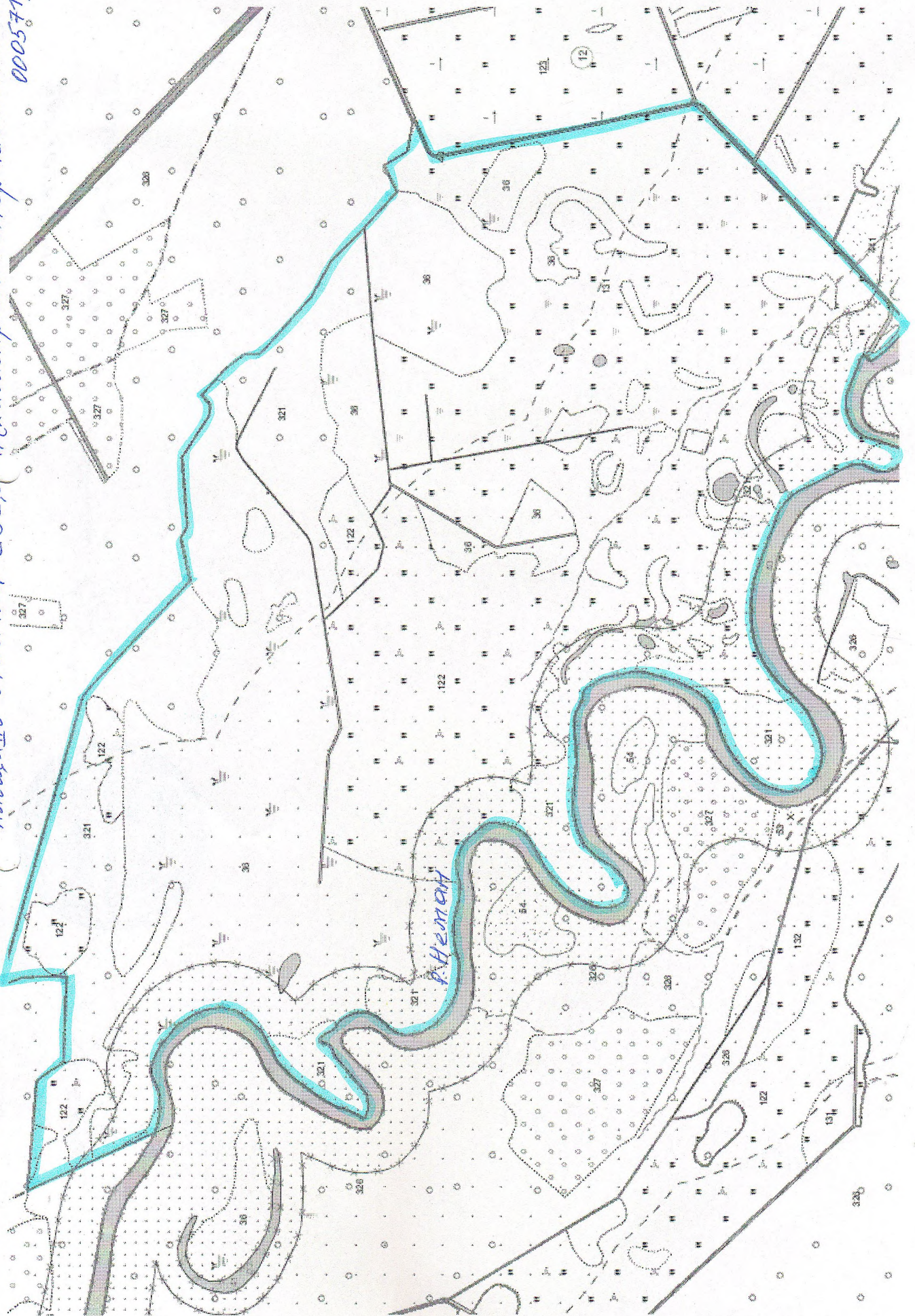
*Земельный участок для вывоза в фонд
перераспределенная земля:
согласовано:*

Директор КСУП "Царюка"

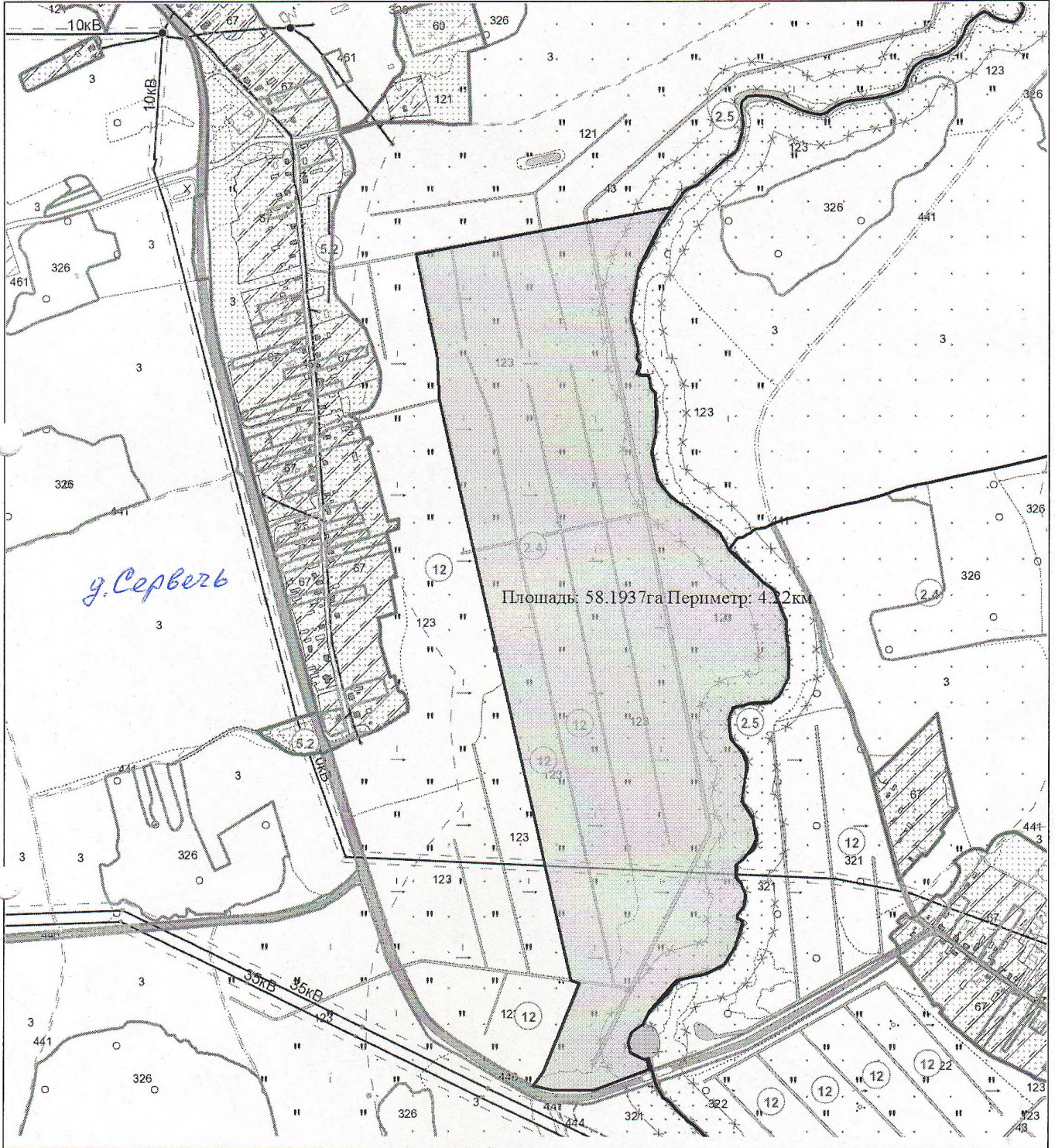


А.Н. Лейко

ВЫКОПИРОВКА ИЗ ЗАМЕЧНО-КАДАСТРОВОГО ПЛАНА КУЛИ, ЧЕРНЯХОВСКИХ - Н/РД
площадь участка 250,5-А (кадастровый номер 4233000000001
000571)



ВЫКОПИРОВКА
из земельно-кадастрового плана
КСУП "Малюшичи"



Выкопировка изготовлена с Геопортала ЗИС

Масштаб 1:10000

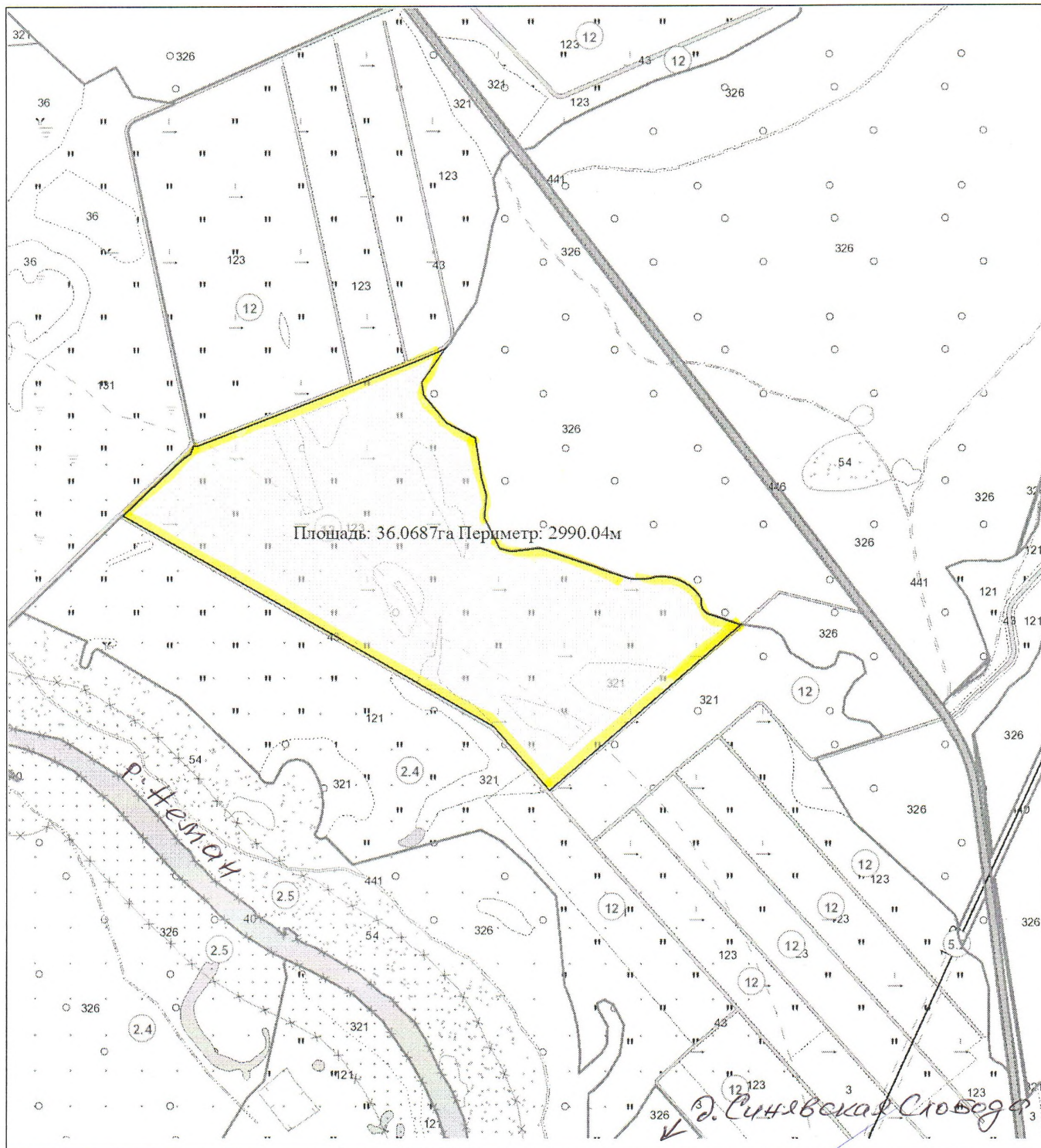
*Земельной участок для включения в фонд
перераспределения земель
согласовано*

Директор КСУП "Малюшичи"



М.М. Волгецкий

ВЫКОПИРОВКА
из земельно-кадастрового плана
Государственного предприятия "Царюка"

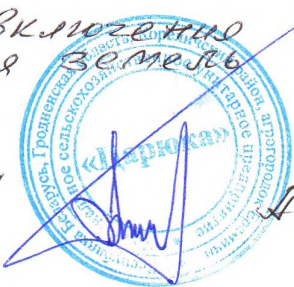


Выкопировка изготовлена с Геопортала ЗИС

Масштаб 1:10000

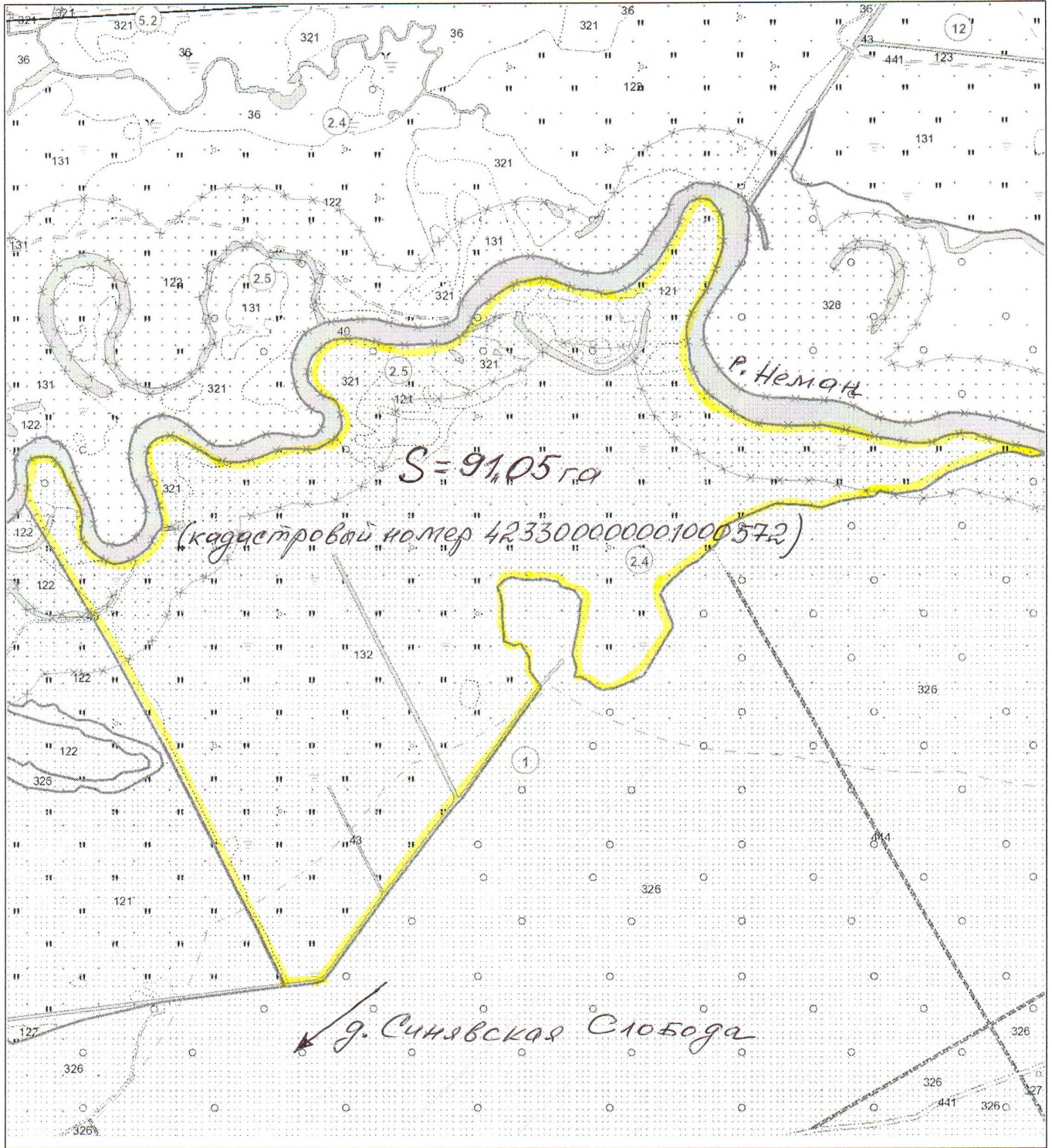
*Земельный участок для включения
в фонд перераспределения земель
согласовано:*

Директор КСУП, Царюка



Д. Н. Лейко

ВЫКОПИРОВКА
из земельно-кадастрового плана
Государственного предприятия "Черняховский-Агро"



Выкопировка изготовлена с Геопортала ЗИС

Масштаб 1:10000

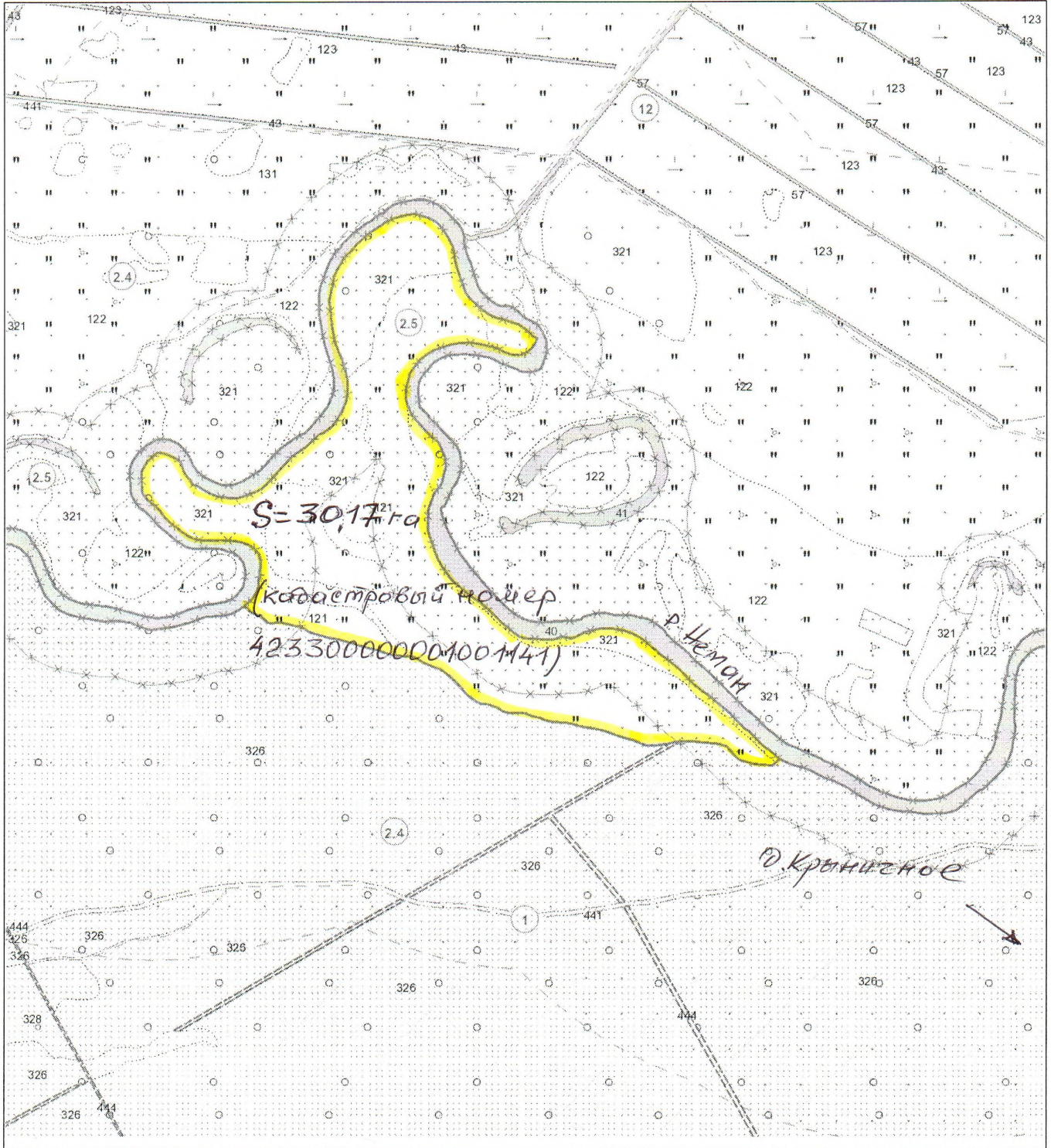
*Земельный участок для включения в фонд
перераспределения земель*

согласовано:

Директор КУСП "Черняховский - Агро" Ч.И. Дубкова



ВЫКОПИРОВКА
из земельно-кадастрового плана
Государственного предприятия "Птицефабрика "Красноармейская"



Выкопировка изготовлена с Геопортала ЗИС

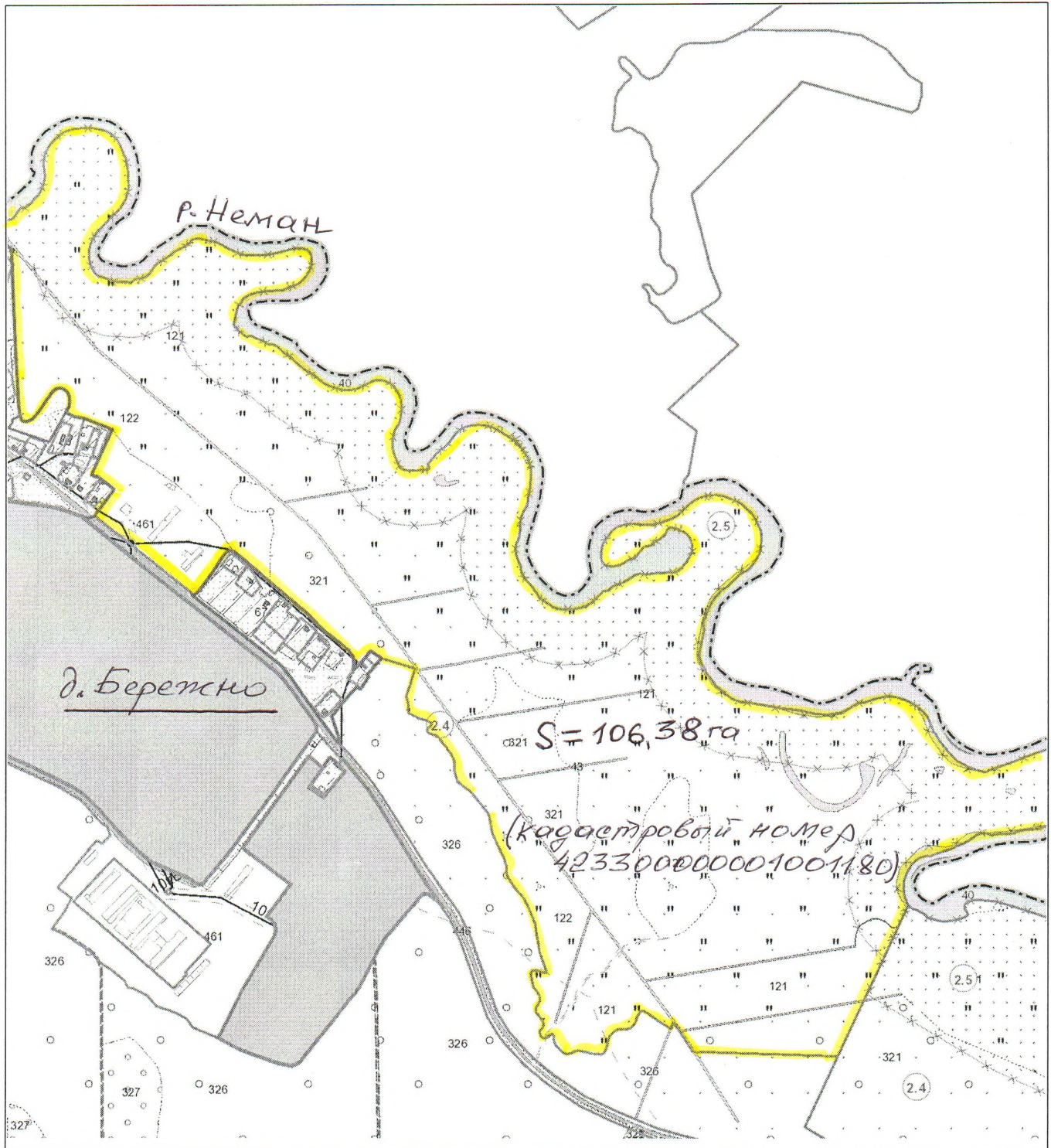
Масштаб 1:10000

*Земельной участок для включения
в фонд перераспределения земель
согласовано*
и.о. директора «Птицефабрика, Красноармейская»



А. П. Рабцевич

ВЫКОПИРОВКА
из земельно-кадастрового плана
Государственного предприятия "Птицефабрика "Красноармейская"



Выкопировка изготовлена с Геопортала ЗИС

Масштаб 1:10000

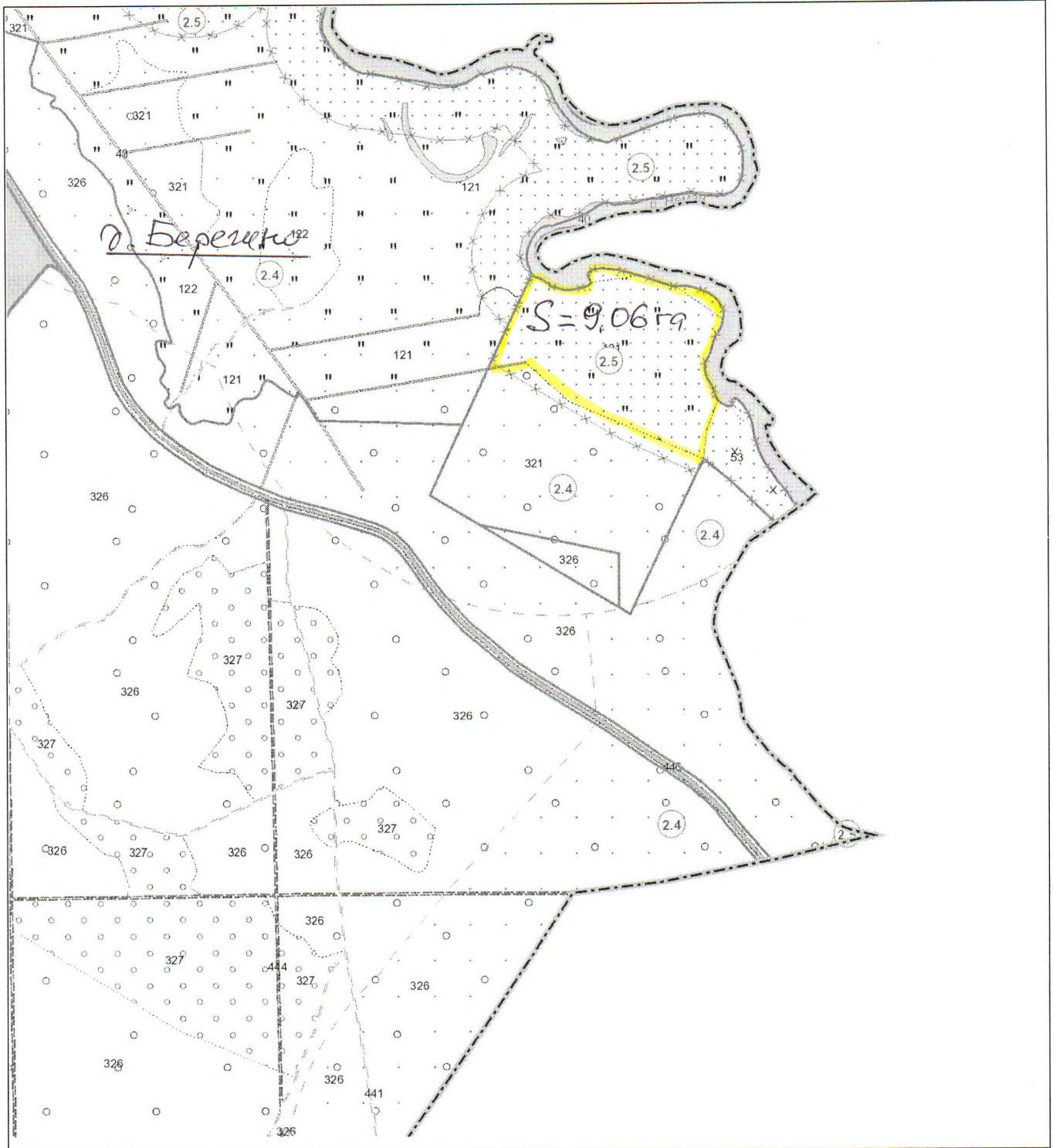
Земельный участок для включения
в фонд перераспределения земель

Согласовано
и.о. директора *Калуж* Аптицефабрика "Красноармейская"



А.П. Рабчевич

ВЫКОПИРОВКА
из земельно-кадастрового плана
Государственного предприятия "Птицефабрика "Красноармейская"



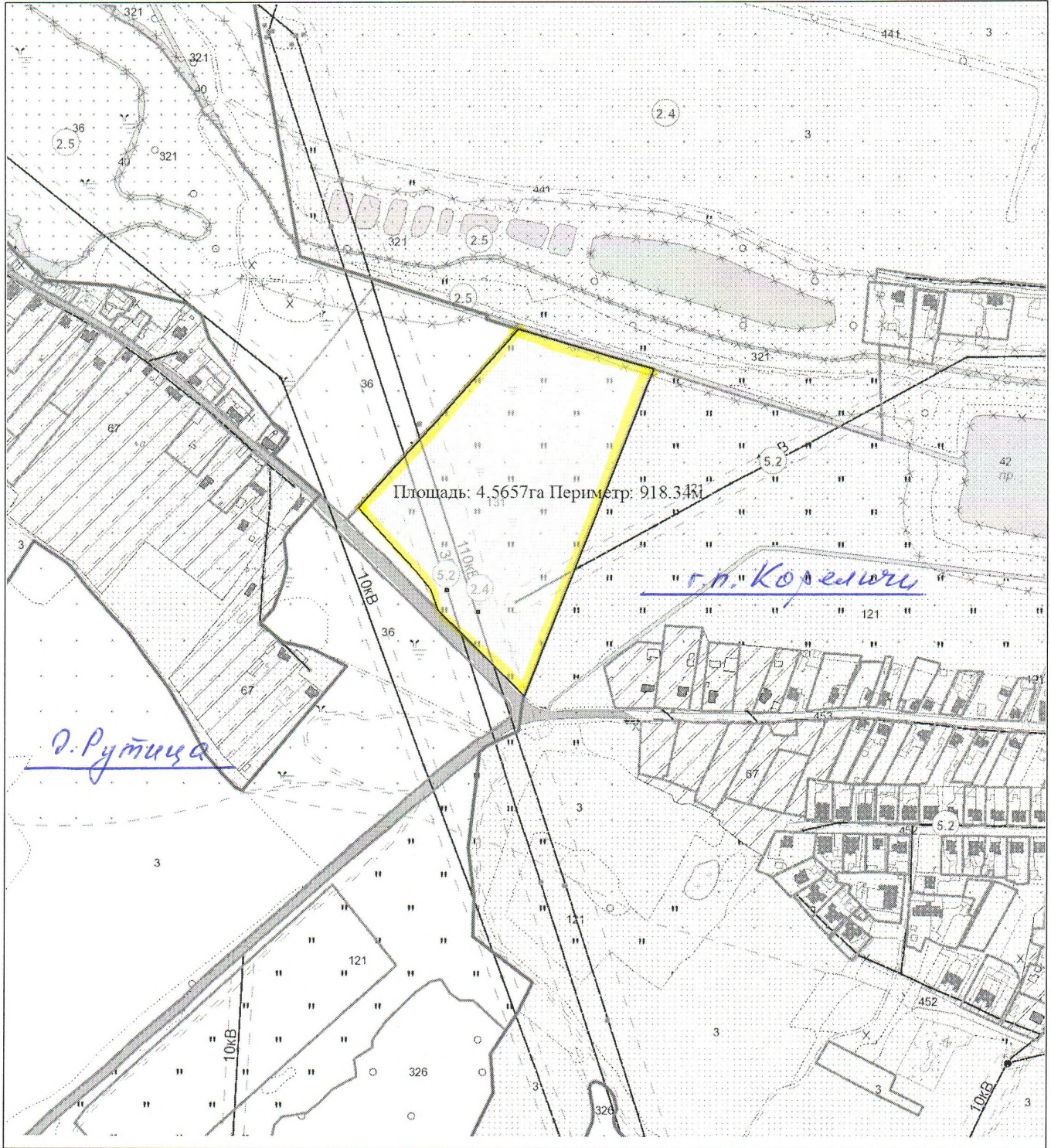
Выкопировка изготовлена с Геопортала ЗИС

Масштаб 1:10000

Земельный участок для включения
в фонд перераспределения земель
согласовано
и.о. директора *К. П. Рабцевич*
Государственного предприятия
«Птицефабрика
«Красноармейская»



ВЫКОПИРОВКА
из земельно-кадастрового плана
Государственного предприятия "Племзавод Кореличи"

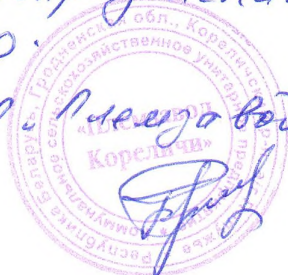


Выкопировка изготовлена с Геопортала ЗИС

Масштаб 1:5000

Земельный участок для включения
в фонд передатрделення земель
согласовано.

Директор КСУП "Племзавод Кореличи"



С. И. Бринкевич